



**Spezial-
Modell-Fachschule**
(Privatschule)

Johann Kröner
Bamberg / Bayern
Heiliggrabstraße 53

Spezial- Modell-Fachschule

(Privatschule)

für Schuh-Oberteile des handwerklichen Betriebes, ferner als Berufs-Modelleure für Schuh- und Schuhschneidfabriken auszubilden.

Anmeldung und Aufnahme: Die Anmeldung zur Beteiligung an den Modellierkursen kann jederzeit erfolgen. Der Eintritt beschränkt sich auf den 1. und 15. jeden Monats. — Schüler, die nur die Handhabung der Gradiermaschinen erlernen wollen, können jederzeit eintreten, doch muß die Anmeldung mindestens acht Tage vorher geschehen.

Wohnung und Pension: Die Schüler werden nach Möglichkeit in guten Privatquartieren untergebracht, zu wohnen.

Johann Kröner
Bamberg / Bayern

Heiliggrabstraße 53

Zweck und Lehrziel: Die Schule hat den Zweck, strebsame junge Leute theoretisch und praktisch im Zeichnen und im Ausschnitt von Einzelmodellen für Schuh-Oberteile des handwerksmäßigen Kleinbetriebes, ferner als Berufs-Modelleure für Schuh- und Schäftefabriken auszubilden.

Anmeldung und Aufnahme: Die Anmeldung zur Beteiligung an den Modellierkursen kann jederzeit erfolgen. Der Eintritt beschränkt sich auf den 1. und 15. jeden Monats. — Schüler, die nur die Handhabung der Gradiermaschinen erlernen wollen, können jederzeit eintreten, doch muß die Anmeldung mindestens acht Tage vorher geschehen.

Wohnung und Pension: Die Schüler werden nach Möglichkeit in guten Privatquartieren untergebracht, doch steht es ihnen auch frei, in Gasthäusern zu wohnen.

Einrichtung der Schule: Die Schule ist maschinell sehr gut und zeitgemäß eingerichtet und bietet Gewähr für eine der Neuzeit entsprechende Ausbildung. Auch sind drei Modellgradiermaschinen verschiedener Art sowie sämtliche zum Modellfach gehörigen Hilfsmaschinen aufgestellt, wie solche in modernen Großbetrieben im Gebrauch sind.

Abgangszeugnis: Jeder Schüler erhält nach Beendigung des Lehrganges ein seinen Leistungen entsprechendes Zeugnis ausgestellt.

Unterrichtszeit: vormittags von 9-12 Uhr und nachmittags von 2-5 Uhr; Sonnabend nachmittags frei.

Das Honorar ist bei Antritt im Voraus zu entrichten.

Modellierutensilien hat jeder Schüler selbst zu stellen; dieselben werden auf Wunsch hier besorgt.

Abnützung der Maschinen sowie Kraftverbrauch ist im Honorar mit inbegriffen.

Lehrplan!

HAUPTKURSUS

Anfertigung von Modellen nach der Leistenkopie, Entwürfe von Grundmodellen, Ausschnitt von Einzelmodellen der verschiedensten Schnittarten, Serienschnitt mittels Reduktionszirkel. — Dauer des Kurses: etwa ein Monat, je nach Auffassung des Schülers. Honorar: Mk.

(Schüler, die langsam begreifen und zur Erlernung des Modellierens über einen Monat brauchen, können länger bleiben, ohne Nachzahlung leisten zu müssen.)

ERGÄNZUNGSKURSE:

(Für Schüler, die sich als Modelleur für den großindustriellen Fabrikbetrieb ausbilden wollen.)

A. Bedienung der verbesserten Preston-Modell-Gradier- und -Schneidmaschine mit elektrischem Antrieb.

Kurs-Dauer zirka 4 Tage, je nach Auffassung. Honorar: Mk.

B. Bedienung der neuesten Modell-Gradier- und -Schneidmaschine der Deutschen Vereinigten Schuhmaschinen Gesellschaft Frankfurt am Main mit elektrischem Antrieb.

Kurs-Dauer zirka 4 Tage, je nach Auffassung. Honorar: Mk.

C. Einfassen der Schnittmodelle auf der Hartford-Modell-Einfaßmaschine. Bedienung der Hartford-Modell-Schere.

Kurs-Dauer zirka 4 Tage, je nach Auffassung. Honorar: Mk.

Abteilung I:

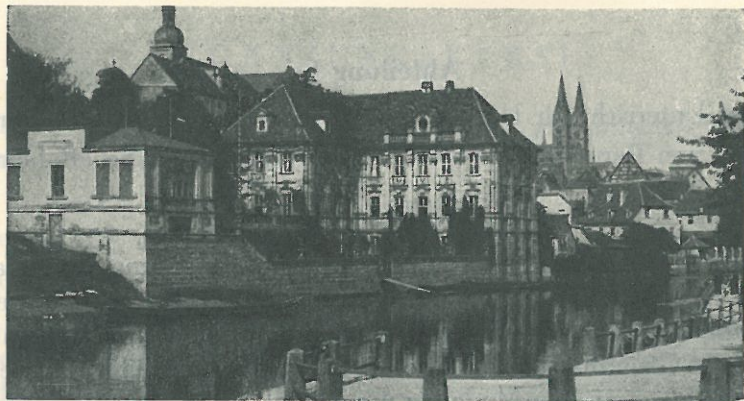
Praktischer Unterricht für Handwerker zur Erlernung des Modellierens.
Ausbildung von Berufsmodelleuren für die Schuh- und Schäftefabrikation.

Abteilung II:

Anfertigung von Schaftmodellen jeden Genres für Schuh- und Schäftefabriken,
komplette Serienschnitte nach eingesandtem Leisten (Leistenkopie) nebst den
dazu gehörigen Schnittmustern in Hartpappe, mit und ohne Metalleinfassung,
Lieferung von Grundmusterkollektionen für handwerksmäßige Betriebe, Ein-
fassung von eingesandten Modellen mit Metall.

Nur Qualitätsarbeit. — Preisliste gratis.

R e f e r e n z e n s t e h e n z u D i e n s t e n !



Bamberg an der Regnitz ist mit 52000 Einwohnern, am Eisenbahn-Knotenpunkt der Strecken Leipzig—Nürnberg—München und Frankfurt/Main—Würzburg—Bamberg gelegen, eine bedeutende Industrie- und Handelsstadt. Die ehemalige fränkische Bischofsstadt bietet neben angenehmen Lebensbedingungen sehr viele Sehenswürdigkeiten, alte schöne Kirchen und Barockhäuser und beachtenswerte Kunstschätze. Eine landschaftlich schöne und reizvolle Umgebung sowie das rege sportliche Leben machen Bamberg zu einem angenehmen Aufenthaltsort

